



WILHELM - AUGUSTA - STIFT



Wilhelm-Augusta-Stift • Luther-Haus-Str.2 • 98553 Schleusingen

Evangelisches Alten- und Pflegeheim

Schleusingen, den 03.05.2012

Informationen zur Heimaufnahme – Pflegeheim für pflegebedürftige Menschen mit einer geistigen Behinderung

Sehr geehrte Interessenten, Angehörige und gesetzliche Betreuer,

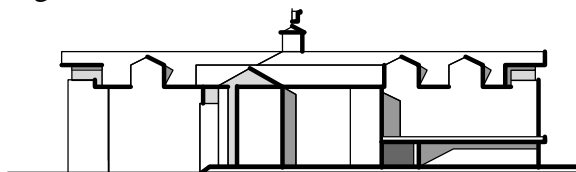
im folgenden Text geben wir Ihnen wichtige Informationen, die für die Aufnahme in das Pflegeheim „Vogelshof“ notwendig sind:

1. Die beiden Formulare – „Anmeldung zur Heimaufnahme“ und „Ärztlicher Fragebogen“ senden Sie uns bitte umgehend, ausgefüllt und unterschrieben zurück. Diese beiden Formulare sind die Voraussetzung für eine Anmeldung in unserem Haus. Bitte vergessen Sie auch nicht Ihre aktuelle Telefonnummer anzugeben, damit wir Sie, bei Bedarf, kurzfristig erreichen können.
2. Nach dem Bundesseuchengesetz ist bei aufzunehmenden Bewohnern eine Röntgenuntersuchung der Lunge und ein Tuberkulintest nachzuweisen. Diesbezüglich erhalten Sie anbei ein Bescheinigungsformular, welches Sie bitte von Ihrem Hausarzt, oder von Ihrem derzeitigen behandelnden Arzt ausfüllen lassen.
3. Die Pflegekosten sind nach dem Gesetz von dem pflegebedürftigen Menschen zu zahlen. Deshalb dürfen wir auch in unseren Einrichtungen nur Menschen aufnehmen, die eine entsprechende Pflegestufe vom Medizinischen Dienst der Krankenkassen zuerkannt bekommen haben. Zur Zeit gibt es drei Pflegestufen:
 - Pflegestufe I Zuzahlung der Kasse zum Pflegesatz zur Zeit 1023,00 €
 - Pflegestufe II Zuzahlung der Kasse zum Pflegesatz zur Zeit 1279,00 €
 - Pflegestufe III Zuzahlung der Kasse zum Pflegesatz zur Zeit 1550,00 €

Da es sich hierbei um Zuzahlungen der Pflegekassen handelt, gibt es natürlich auch noch einen „Eigenanteil“, den Sie finanzieren müssen. Diesen „Eigenanteil“ finanzieren Sie aus Ihrem privaten Vermögen und, oder durch Einkünfte, wie z. B. Rente etc. Falls der „Eigenanteil“ höher liegt als Ihr vorhandenes Vermögen oder Ihre Einkünfte, sollten Sie Sozialhilfe beantragen. Dazu müssen Sie konkrete Absprachen mit Ihrem zuständigen Sozialamt treffen. Genaue Angaben über die Höhe des „Eigenanteiles“ finden Sie in der nachstehenden Tabelle.

4. In unserem Pflegeheim für geistig behinderte Menschen erheben wir einen zusätzlichen Betrag von z. Z. 10,63 €/ Tag, für die Begleitung der Bewohner in der Tagesstruktur durch entsprechend pädagogisch geschultes Personal. Dieser Entgeltsatz beruht auf eine Rahmenvereinbarung mit dem Landessozialamt Thüringen entsprechend dem BSHG § 93, Abs. 2.
5. Der Pflegesatz für das Pflegeheim „Vogelshof“ setzt sich, ab dem 01.01.2012 wie folgt zusammen:
 1. Bestätigter Pflegesatz der Pflegestufen I – III
 2. Entgeltsatz zur Tagesstruktur
 3. Entgeltsatz für Unterkunft und Verpflegung
 4. Investitionspauschale
 5. Ausbildungsumlage

Wilhelm-Augusta-Stift
Selbst. gemeinnützige Stiftung
Geschäftsführer / Heimleiter
Harald Böhle
Tel.: (036841) 28-0
Fax: (036841) 4 24 55



Raiffeisenbank Schleusingen
BLZ 840 690 65
Kto.Nr. 21 407



WILHELM - AUGUSTA - STIFT



Wilhelm-Augusta-Stift • Luther-Haus-Str.2 • 98553 Schleusingen

Evangelisches Alten- und Pflegeheim

Pflegesatz mit Tagesstruktur

Pflegestufe	Pflegestufe 1	Pflegestufe 2	Pflegestufe 3
Pflegesatz	39,90 €	54,27 €	69,11 €
Unterkunft	16,47 €	16,47 €	16,47 €
Verpflegung	4,32 €	4,32 €	4,32 €
Investitionskosten	2,56 €	2,56 €	2,56 €
Ausbildungsumlage	2,50 €	2,50 €	2,50 €
Tagesstruktur	10,63 €	10,63 €	10,63 €
Summe	76,38 €	90,75 €	105,59 €
Summe X 30,42 Tage	2.323,48 €	2.760,62 €	3.212,05 €
Anteil der Pflegekassen	1.023,00 €	1.279,00 €	1.550,00 €
zu zahlender Eigenanteil	1.300,48 €	1.481,62 €	1.662,05 €

Pflegesatz ohne Tagesstruktur

Pflegestufe	Pflegestufe 1	Pflegestufe 2	Pflegestufe 3
Pflegesatz	39,90 €	54,27 €	69,11 €
Unterkunft	16,47 €	16,47 €	16,47 €
Verpflegung	4,32 €	4,32 €	4,32 €
Investitionskosten	2,56 €	2,56 €	2,56 €
Ausbildungsumlage	2,50 €	2,50 €	2,50 €
Summe	65,75 €	80,12 €	94,96 €
Summe X 30,42 Tage	2.000,12 €	2.437,25 €	2.888,68 €
Anteil der Pflegekassen	1.023,00 €	1.279,00 €	1.550,00 €
zu zahlender Eigenanteil	977,12 €	1.158,25 €	1.338,68 €

Harald Böhle
HL